

# 本の森だより

## 3月号・No.173

2024年3月1日発行 松阪市嬉野図書館



# 春空おはなし会

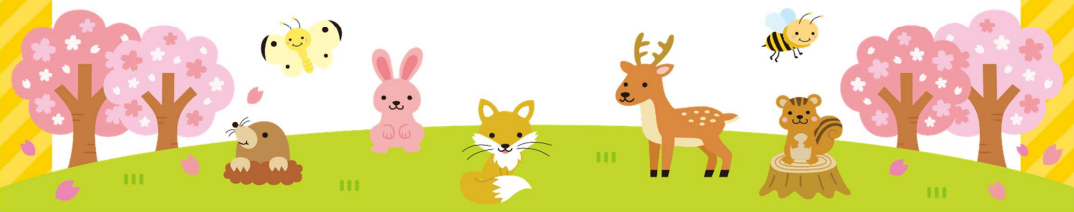
日時：3月31日(日) 11:00~11:20

場所：嬉野図書館裏の桜の木の下

※ブルーシートを敷きますので、座ってご覧いただけます

※雨天時は嬉野図書館おはなしコーナーで行います

申込：不要



## 今月の展示コーナー

『お金について

知ろう!』



グローバル・マネー・ウィークにちなみ、親子や若い世代向けのお金について考えるきっかけになる本を集めました。この本を2冊借りてからカウンターに伝えるとおこづかい帳がもらえるよ★

『若い人に贈る

読書のすすめ』



入学、就職…新しい生活を始める皆さんにおすすめの本を集めました。「若い人に贈る読書のすすめ2024」の冊子に掲載されている本のほか、本選びの参考になるブックガイドもそろえています。

～先月から継続中～

『大切な想いを

伝えよう!』

児童展示コーナー

『かわいいねこ』

## おはなし会のお知らせ

★「ひまわり」おはなし会

3月9日(土) 15:00~15:15

3月13日(水) 11:00~11:15

(小さい子向け)

場所：嬉野図書館おはなしコーナー



★保健センターミニおはなし会

3月12日・26日(火) 11:00~11:15

場所：嬉野保健センター

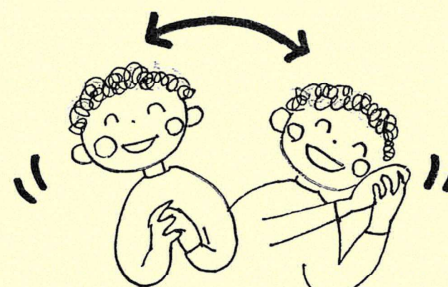
★交流センターミニおはなし会

3月1日・15日(金) 11:00~11:15

場所：中川新町地域交流センター

## 今月のてあそび♪

# ずくぼんじょ



ずくぼんじょ ずくぼんじょ  
ずっきんがうってでてこら



1.ひとさしゆび

※一本ずつゆびをふやしてね

さい



2.なかゆび



3.くすりゆび



4.にゆび



5.おやゆび

## ～利用案内～

《開館時間》

午前9時～午後7時

《休館日》

毎週木曜日 館内整理日(毎月最終金曜日)

蔵書点検期間 年末年始(12月28日～1月4日)

〒515-2324 三重県松阪市嬉野町1429番地1

tel 0598-48-1800 fax 0598-48-1231

<https://www.library-matsusaka.jp/>

